

# Kühl- und Tiefkühlraumtüren ( Ein- bzw. Zweiflügelig )

Standardgrößen können unserer Preisliste entnommen werden.  
Sondergrößen auf Anfrage möglich.

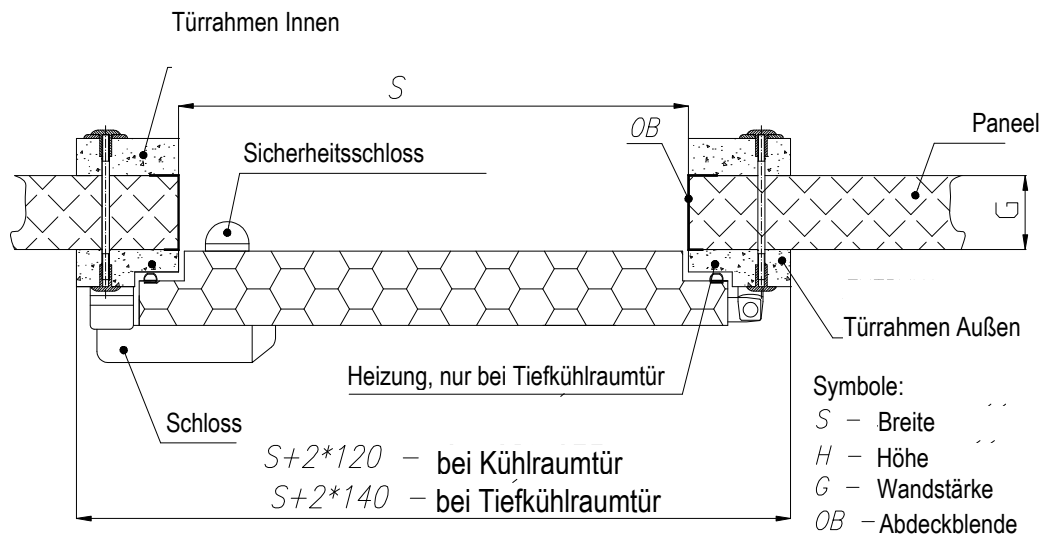


Abb. Kühl- und Tiefkühlraumtür mit zweiseitigem Türrahmen, Montagebeispiel auf Paneel.

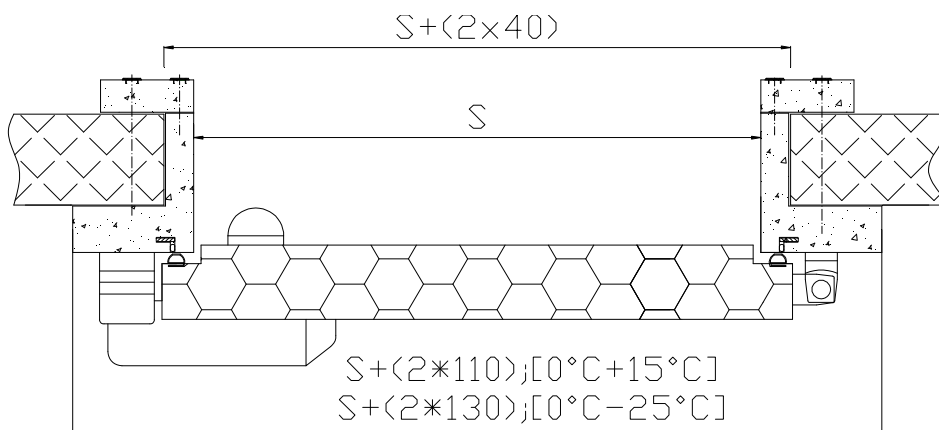


Abb. Kühl- und Tiefkühlraumtür mit Klemmrahmen, Montagebeispiel auf Paneel.

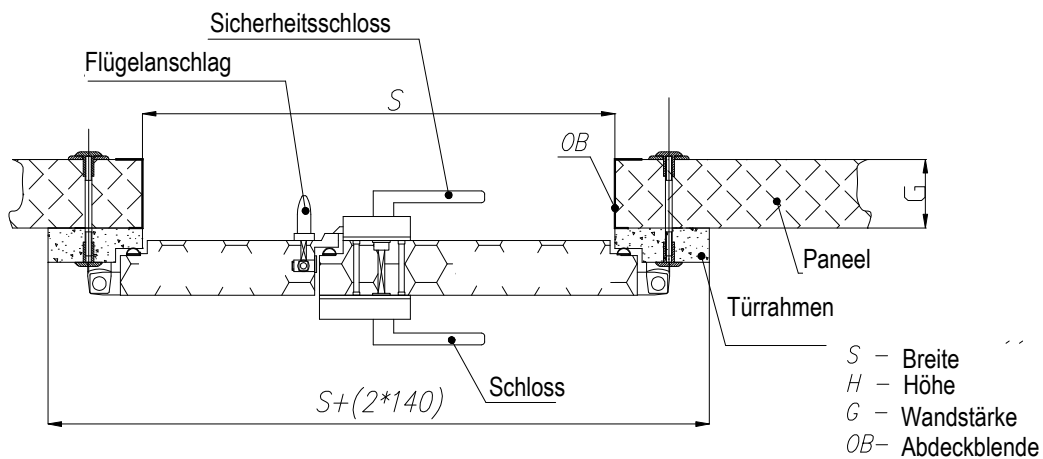
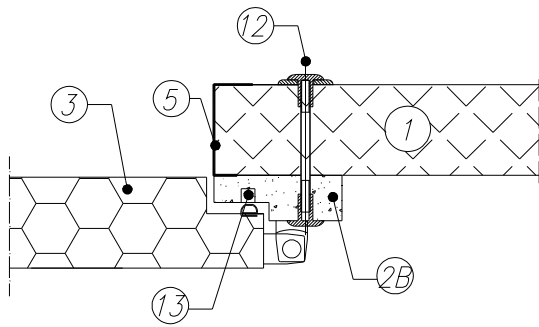


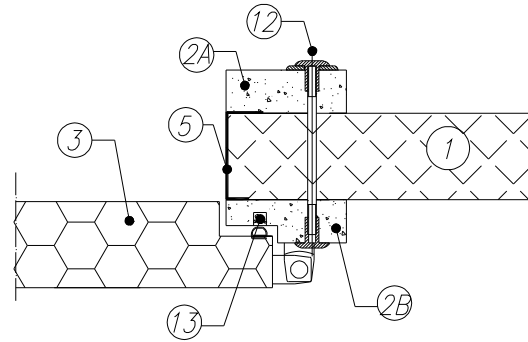
Abb. Zweiflügelige Kühlraumtür, Montagebeispiel auf Panell

## Montage auf Paneel

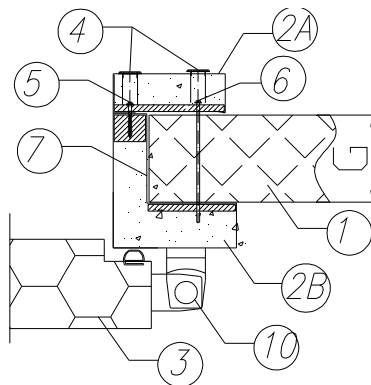
### Türrahmen einseitig



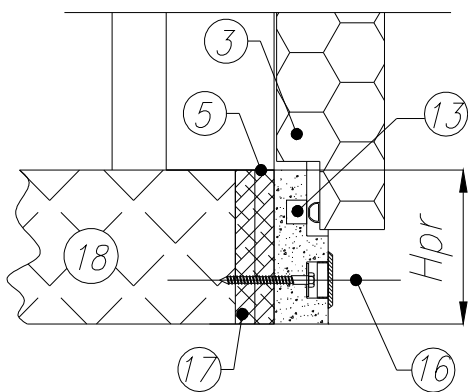
### Türrahmen zweiseitig



### Klemmrahmen



### Mit Bodenplatte / Paneel



### Ebenerdig

